

Laboratoire de Génie des Procédés
et Technologie Alimentaires, Villeneuve d'Ascq (59)
www.inra.lille.fr



Priorité 3 – CRAFT

21 – 03 - 2005



Institut national de la recherche agronomique

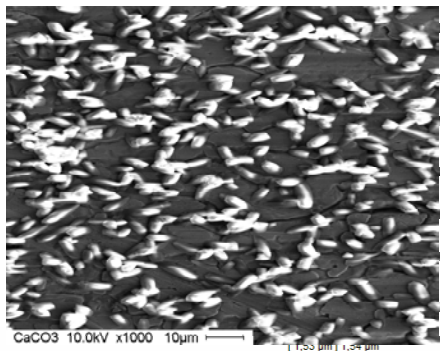


Institut für
Chemische und Thermische
Verfahrenstechnik

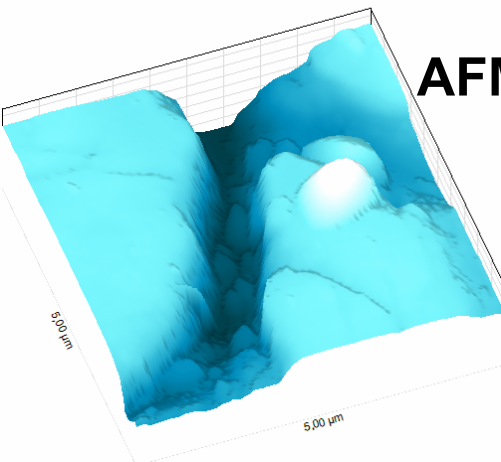
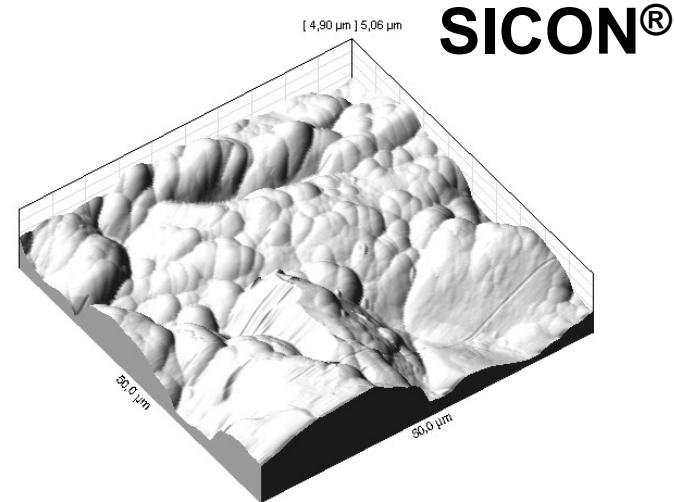
ICTV

Domaine / Objectifs

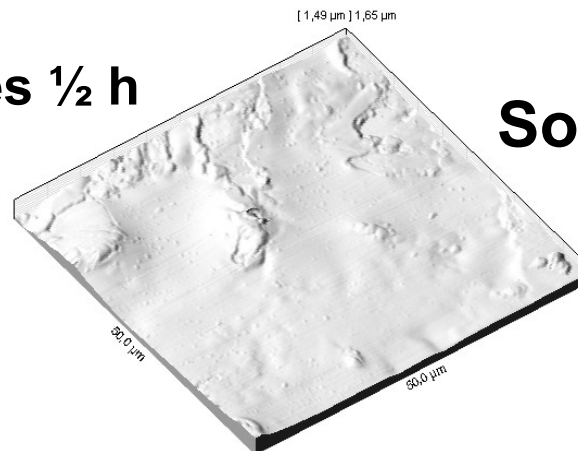
- ✓ Revêtements de surfaces adaptés pour tout élément intrusif destiné à améliorer les opérations de Mélange et de chauffage avec une meilleure nettoyabilité



SEM après 1½ h



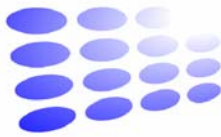
AFM après ½ h



Sol-gel



Potential partner / Partenariat



Institut für
Chemische und Thermische
Verfahrenstechnik **ICTV**

TUBS: Institute for Chemical and Thermal
Process Engineering, Technical University of
Braunschweig, D

UCAM: Department of Chemical Engineering,
University of Cambridge, UK

INRA: Institute National de la Recherche
Agronomique, F

IST: Fraunhofer Institute for Surface Engineering
and Thin Films, D

- Inserts : capeurs, mélangeurs
- Revêtements
- Equipements
- Ensemblier
- Utilisateurs (Probablement pas de PME mais utilisateurs finaux)