



IMP³rove

IMProvement of Innovation Management
Performance with sustainable IMPact

S.Galant, PDG, TECHNOFI

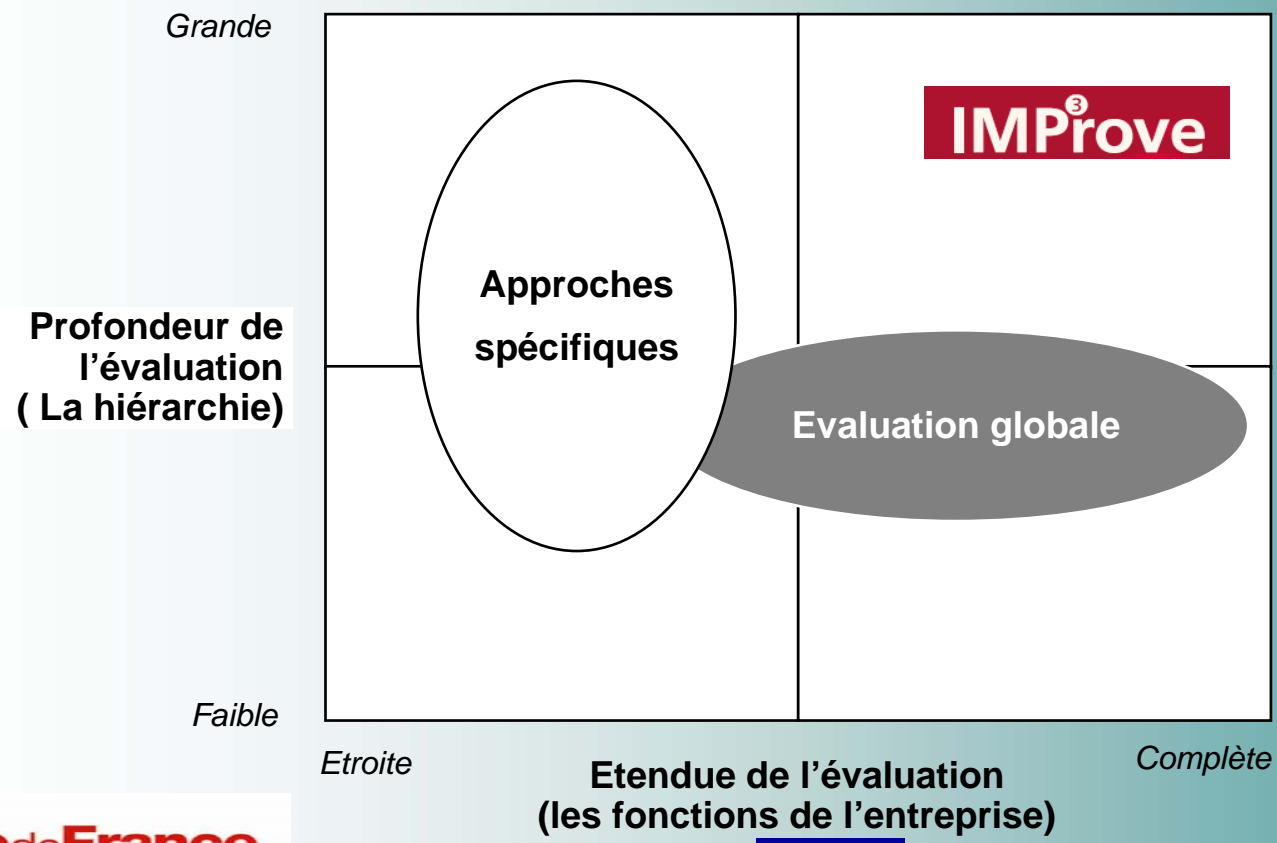


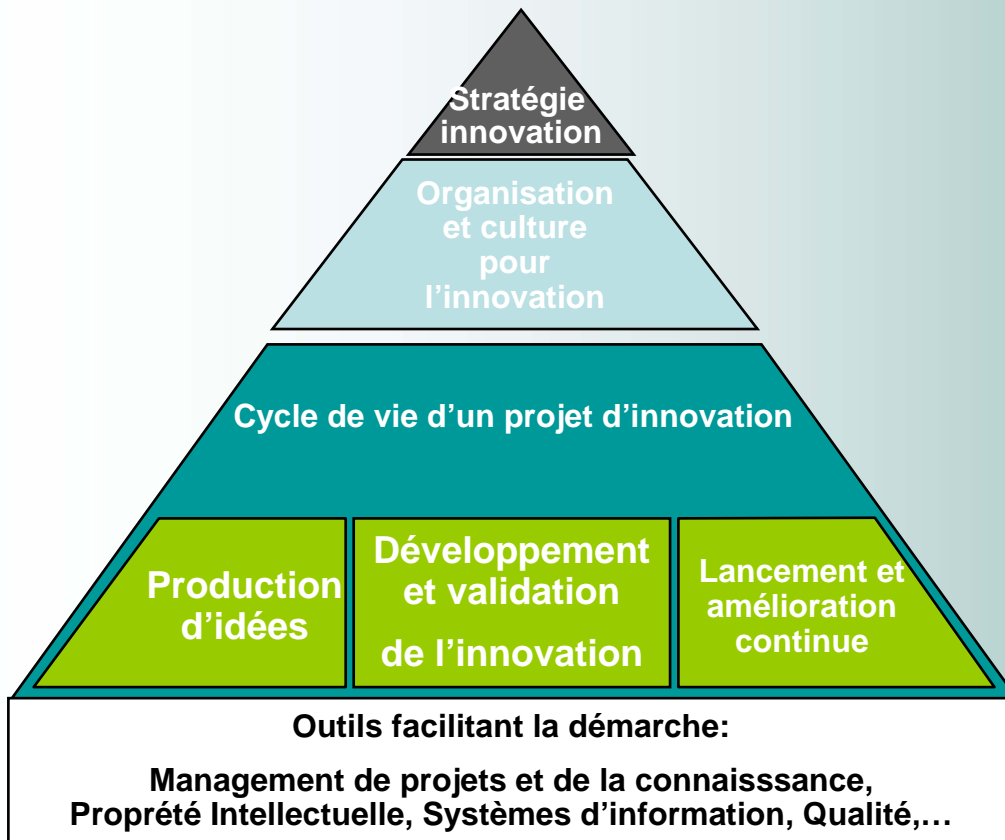


- Un contrat de service pour la DG Entreprise
- Développer une plate forme innovation Internet, propriété de la CE, opérationnelle début 2007:
 - *Encourager une approche intégrée du management de l'innovation dans les PME en Europe*
 - *Aider les PME à s'appuyer sur de l'expertise extérieure pour mettre en oeuvre cette approche intégrée*
- TECHNOFI est responsable d'un test terrain pour la France, la Belgique et le Pays Bas (350 PME utilisatrices)



Une approche intégrée du management de l'innovation

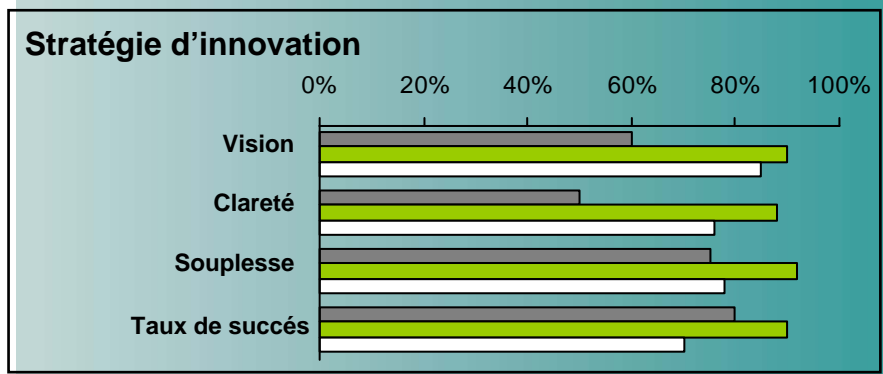
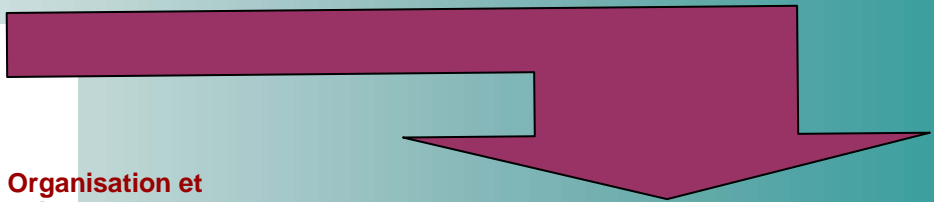
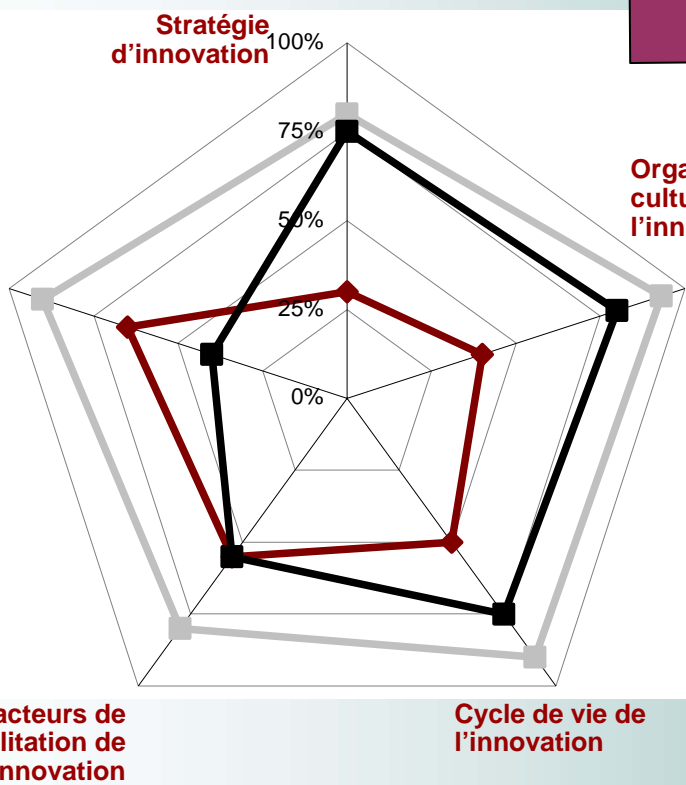




Auto évaluation de la capacité d'innovation de la PME par son dirigeant

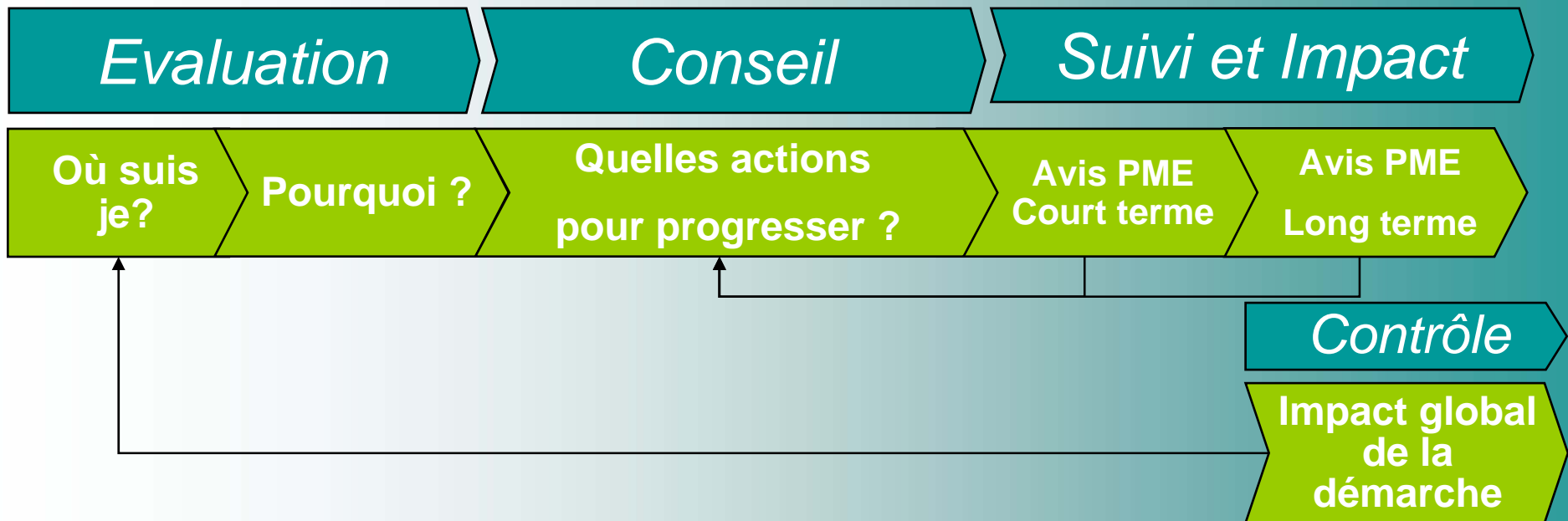
- Quelle est ma performance par rapport aux meilleurs en Europe ?
- Pourquoi ai-je atteint ce niveau ?

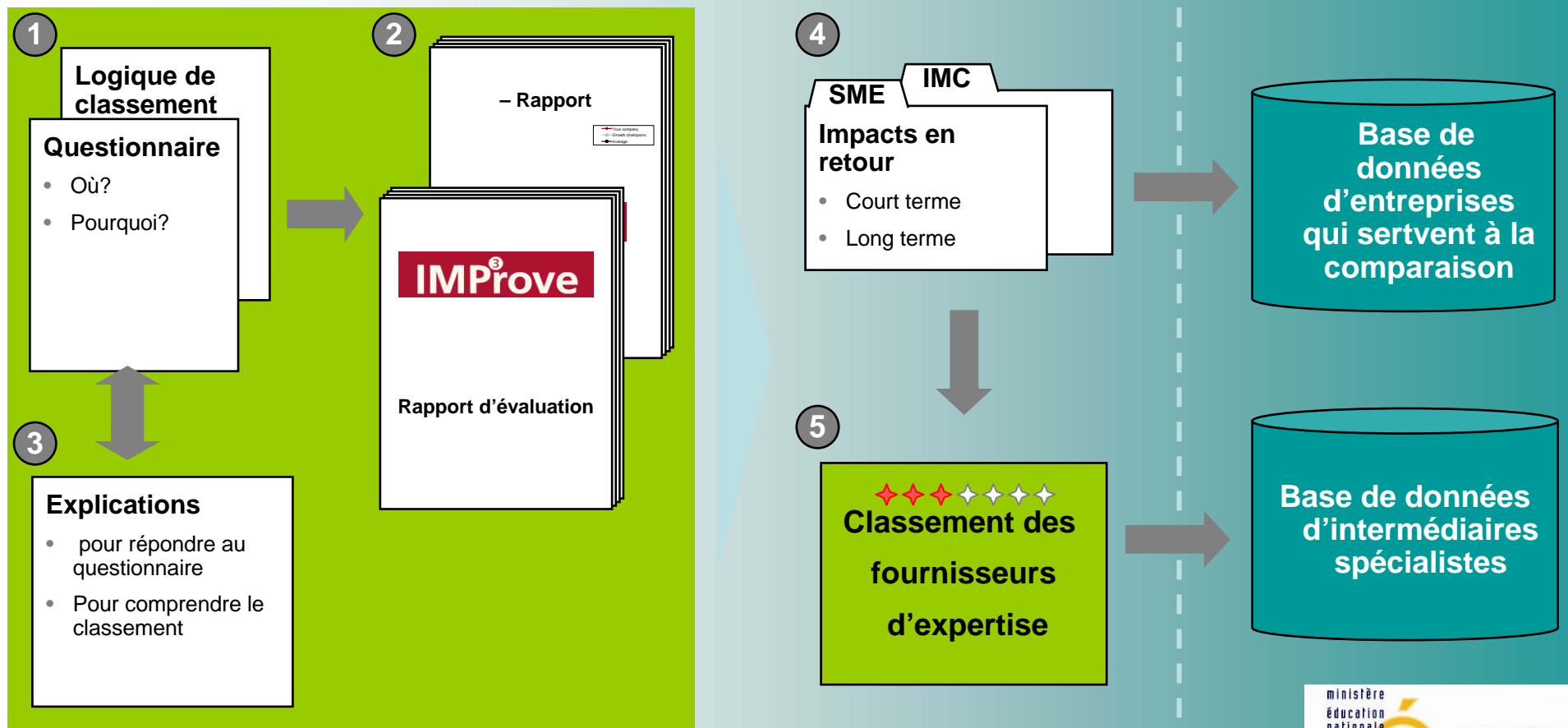
Performances de management de l'innovation





L'expérience pilote en France Janvier-Juin 2007, 250 PME







- **5** intermédiaires régionaux: Méditerranée TECHNOLOGIES, Bretagne Innovation, RDT Nord Pas de Calais, TVT, CCI Nice
- **3** intermédiaires nationaux: OSEO-ANVAR, ANRT, CETIM
- **6** incubateurs d'entreprises (ACCEVAL, AGORANOV, INCUB Alliance, GRAIN, Incubateur Midi Pyrénées, Belle de Mai)



Deux sessions de formation à Nice pour pratiquer avec la plateforme IMP³rove

18 Janvier 2007: région PACA

9 Février 2007: les autres partenaires



Les adresses utiles pour s'inscrire comme PME et intermédiaires

- ✓ sgalant@symple.tm.fr
- ✓ ljoumblat@symple.tm.fr
- ✓ [**www.improve-innovation.eu**](http://www.improve-innovation.eu)
- ✓ www.symple.tm.fr
- ✓ www.europe-innova.org