

SWIFT-WFD

(Janvier 2004 / Mars 2007)

www.swift-wfd.com

Développement et validation de méthodes de contrôle de la qualité chimique des milieux aquatiques (SWIFT-WFD)

STREP (DG Recherche)

Support à la mise en place de la Directive Cadre sur l'Eau (DCE)

(Coordinateur : Catherine Gonzalez)



Directive Cadre sur l'Eau (2000)
Besoins de disposer de méthodes de contrôle "bon marché" et fiables pour le suivi sur site de la qualité des eaux



Evaluation des performances des méthodes (existantes et émergentes) et tests sur site



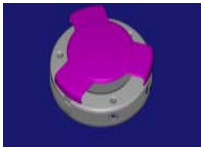
- **Echantillonneurs passifs**
- **Méthodes physico-chimiques**
- **Tests immuno-enzymatiques**
- **Biocapteurs**
- **Tests de toxicité**
- **Systèmes biologiques d'alerte**



Bonnes pratiques (rapport de synthèse)

1. *Choix des méthodes*
2. *Performances*
3. *Rôle, fonction*
4. *Intégration programmes de monitoring*

CHEMCATCHER



DGT






Objectifs de SWIFT-WFD

**Compétences
Scientifiques et techniques**

**Compétences
Socio-économiques
Politique européenne (DCE)**

**Compétences
Pédagogiques
Multimédia**







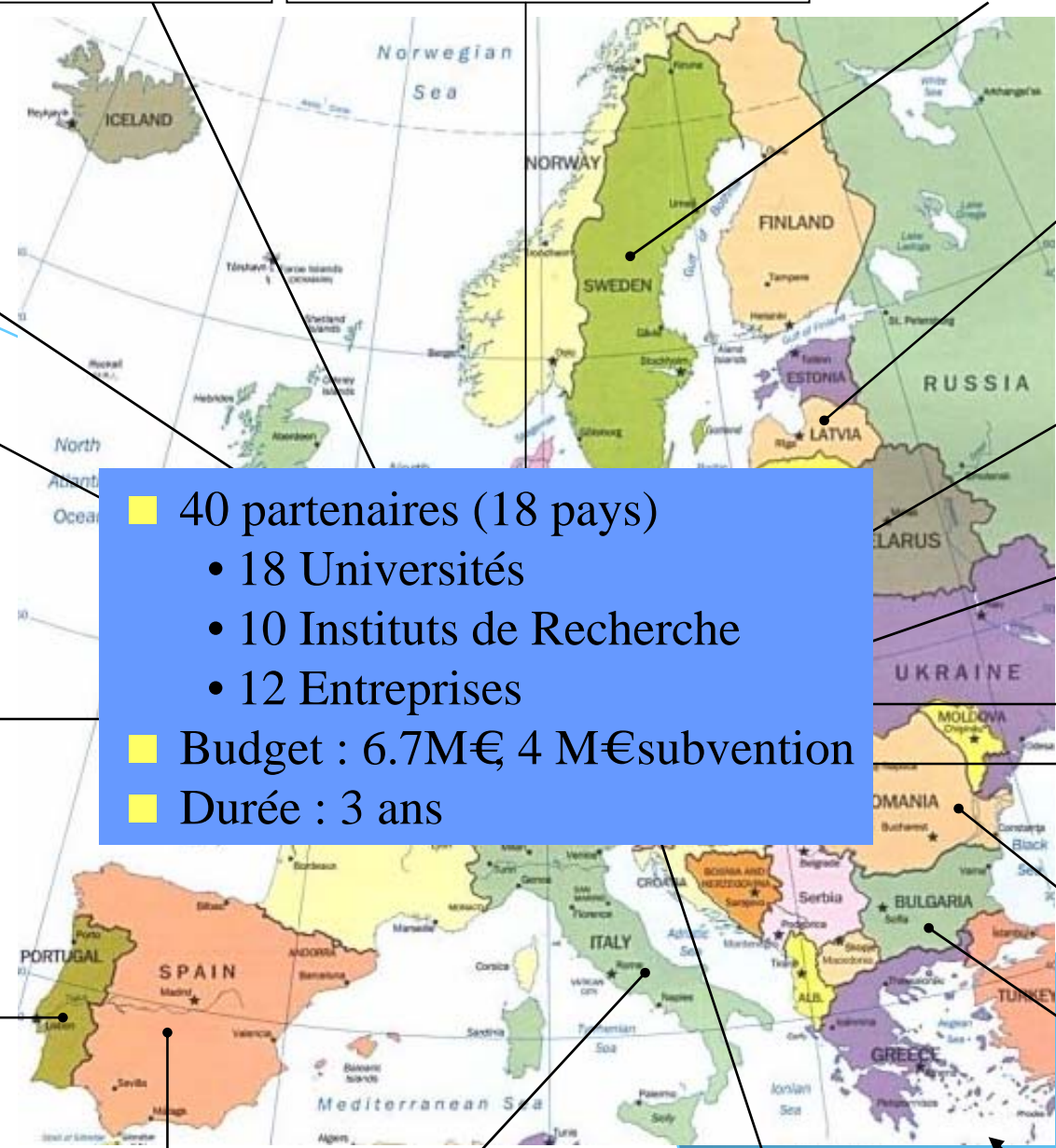














■ 40 partenaires (18 pays)

- 18 Universités
- 10 Instituts de Recherche
- 12 Entreprises

■ Budget : 6.7M€, 4 M€subvention

■ Durée : 3 ans





















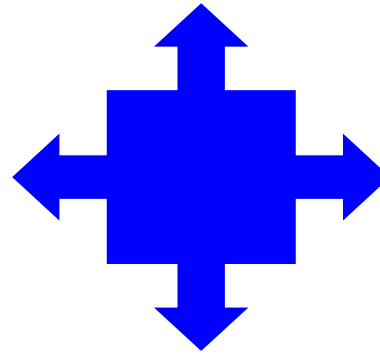




Innovations technologiques Démarches innovantes

**Instituts de Recherche
Universités**

**Développeurs
Constructeurs**

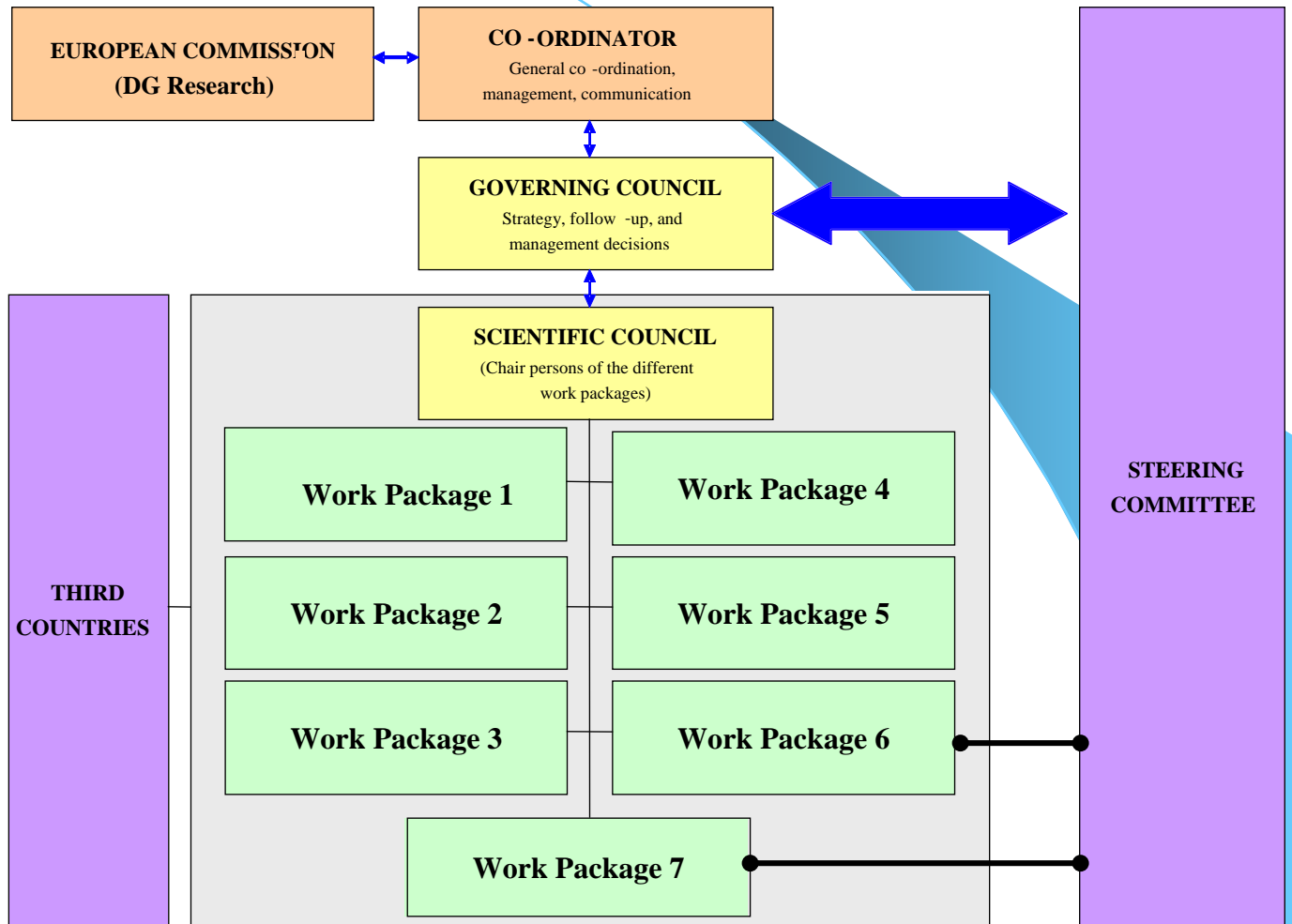


**Consultants
Socio-économistes**

❖ **Ecotechnologies**
capteurs, échantillonneurs, systèmes d'alerte
❖ **Démarches innovantes**
Mesure sur site, programmes de surveillance



Management et coordination



Executive Instance

Work-Package list

Consultative Instance



Coordination scientifique

- Comité de pilotage (8 personnes)
 - Scientifiques, socio-économistes possédant une grande expérience et de solides compétences
 - Pilier central du projet

- Comité d'experts (15 personnes)
 - Agence de l'Env, Ministères, organismes de régulation
 - Experts invités pour séminaires annuels et spécifiques
 - Apprécier l'adéquation à la DCE, diffusion des résultats

- Communication, diffusion des résultats
 - Site web, forum de discussion
 - Séminaires, newsletters, publications scientifiques



Points forts	Points faibles
<p>Consortium:</p> <ul style="list-style-type: none"> ➤ Dynamique, professionnel ➤ Convivialité 	<ul style="list-style-type: none"> ➤ 40 partenaires, communication ➤ Définition des rôles, implication
<p>Comité de pilotage</p> <ul style="list-style-type: none"> ➤ Très efficace, soudé, disponible ➤ Grande expertise 	
<p>Coordination scientifique</p> <ul style="list-style-type: none"> ➤ Multidisciplinarité (ouverture) ➤ Echanges d'approches, méthodes 	<ul style="list-style-type: none"> ➤ Interconnexion des 22 activités ➤ Gestion des délais, progression
<p>Management administratif, financier</p> <ul style="list-style-type: none"> ➤ Equipe (Manager, juriste) ➤ e-plateforme (gestion) 	<ul style="list-style-type: none"> ➤ Consortium agreement ➤ Audit financier/an



Perspectives

- 7^{ème} PCRD
 - Suite de SWIFT-WFD
 - Intégration de ces nouveaux outils dans la gestion du cycle urbain de l'eau (étude sur 2-3 ans)
 - Intégration des données dans les modèles de prévision et de gestion des ressources en eau
 - Projet Life + ?
- Contribuer aux développements des écotechnologies
- Consolider le partenariat Recherche/Entreprise
- Consolider le partenariat européen



REMERCIEMENTS

DG Recherche
Support financier

Partenaires de SWIFT-WFD
Pour leur collaboration

Merci de votre attention