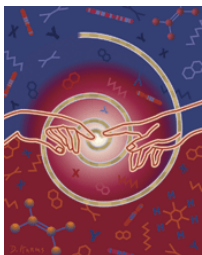


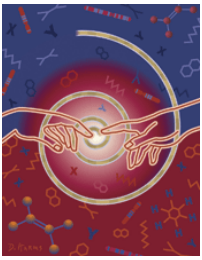
Le marché européen des infrastructures de recherche

le projet ERID-Watch

2007-2008



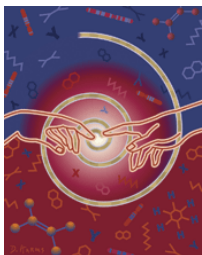
- **dépenses de R&D en Europe**
 - 195 Md€ en 2004 (1,9 % du PIB dont 1,2 % par les entreprises)
 - PCRD 2004 : 5Md€ soit **7 % de la R&D publique européenne**
- **critère 3% de dépenses de R&D en 2010**
 - **amener les industriels à plus investir dans la R&D (2% ?) ?**
- **importance de la commande publique** (*rapport Sénat 2004*)
 - « effet de levier » sur des secteurs à haute technologie
- **unification des mécanismes de régulation interne des états**
 - réforme des états : R&D, fiscalité, innovation, achats, social
 - **MOC** (Méthode Ouverte de Coordination) : alternative à la méthode communautaire (directives top-down)



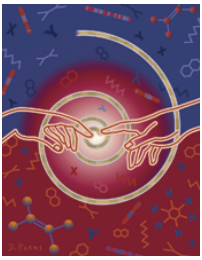
la Méthode Ouverte de Coordination



- *un outil (politique) de gouvernance pour la mise en cohérence des politiques nationales (“labellisation douce”)*
- *points forts*
 - *à l’initiative des états-membres sur la base du volontariat, les principes de subsidiarité et d’apprentissage mutuel,*
 - *une “anti-méthode des directives”*
- *méthodologie*
 - *Identification, benchmarking et validation des bonnes pratiques*
 - *developpement d’initiatives conjointes*
 - *(auto)identification des domaines pour lesquels une intervention de la Commission auprès des états-membres serait nécessaire*



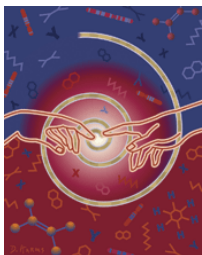
- **qu'appelle-t-on infrastructures de recherche ?**
 - physique, biologie, santé, observatoires, bibliothèques, collections, bases de données, super-calculateurs, bateaux, stations d'essais, etc
 - public/privé, monosite/distribué, concret/virtuel, accès ouvert/fermé
 - critère de coût d'investissement (> 30M€ ?), budget de fonctionnement ?
- **marchés de fournitures (maintenance/upgrade d'installations)**
 - **3 à 5 Md€ par an = 10 % de la R&D publique**
 - **équipements** : cryogénie, aimants, cavités, ultra-vide, optique, robotique, capteurs, détecteurs, composants électriques et électroniques, calculateurs, ingénierie
 - **exploitation** : entretien/maintenance, gestions logistique et/ou patrimoniale, financement externalisés (lissage d'investissement)



particularités de ce marché



- **un marché “éclaté”**
 - entreprises : branches de grands groupes, PME, ingénieries
 - en autant de communautés scientifiques
- **soumis à de fortes exigences de performance**
 - des communautés scientifiques (“cahier des charges scientifiques”)
 - des industriels utilisateurs (qualité de service et d’accueil)
- **porteur d’innovations**
 - technologique : innovations de pointe, élaboration de normes, de pratiques
 - juridique : statut des infrastructures à créer, partenariats public/privé
 - financier : nvx outils comme prêts BEI, Fonds Structuraux, incitation fiscale
 - politique : intégration verticale région ↔ état ↔ Europe
- **porteur d’opportunités**
 - volonté politique d’ouverture au privé (I³ en programme coopération)
 - marchés “liés” grand public : médical, sécurité, énergie, communications



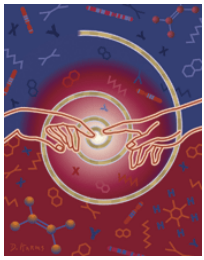
le projet ERID-Watch

European Research Infrastructure Development – Watch

Une action de Coordination pour augmenter l'implication des entreprises privées dans l'investissement et l'opération des infrastructures de recherche européennes :

- benchmarking des expériences : transferts techno, dialogue compétitif (achats à risques), gestion logistique, financements externalisés **(WP1)**
- quantification du poids économique des marchés d'infrastructures actuels et futurs (road-map ESFRI) **(WP2)**
- recommandations en direction des pouvoirs publics et diffusion des bonnes pratiques vers les acteurs européens des infrastructures **(WP3)**

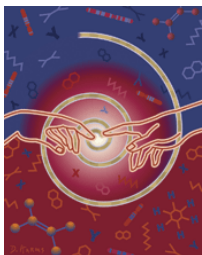
***quel partage équitable des risques
entre l'investisseur public et l'industriel ?***



ERID : les acteurs visés



- les ministères de la recherche européens
- les exploitants d'infrastructures nationales et européennes (ESRF, ILL, Diamond, Soleil, RENATER, etc...)
- les instituts détenteurs d'infrastructures (CNRS, IFREMER, ONERA, CEA...)
- les grands opérateurs européens d'infrastructures de recherche : CERN, ESA, ESO, EMBL, GEANT, etc...
- les coordonnateurs d'I3 (I3Net)
- la DG Recherche : l'unité infrastructures, le CREST
- les groupes industriels et PME impliqués dans ces marchés
- les financiers : BEI, Caisse des Dépôts
- les institutionnels : OCDE, ESFRI



devenir partenaire-expert ?



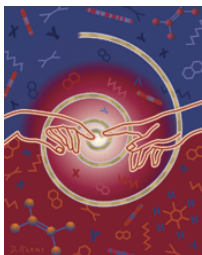
ce qu'ERID attend d'un partenaire expert ?

- des retours d'expériences, des mises en contacts
- des avis sur les propositions de recommandations
- aide à leur diffusion

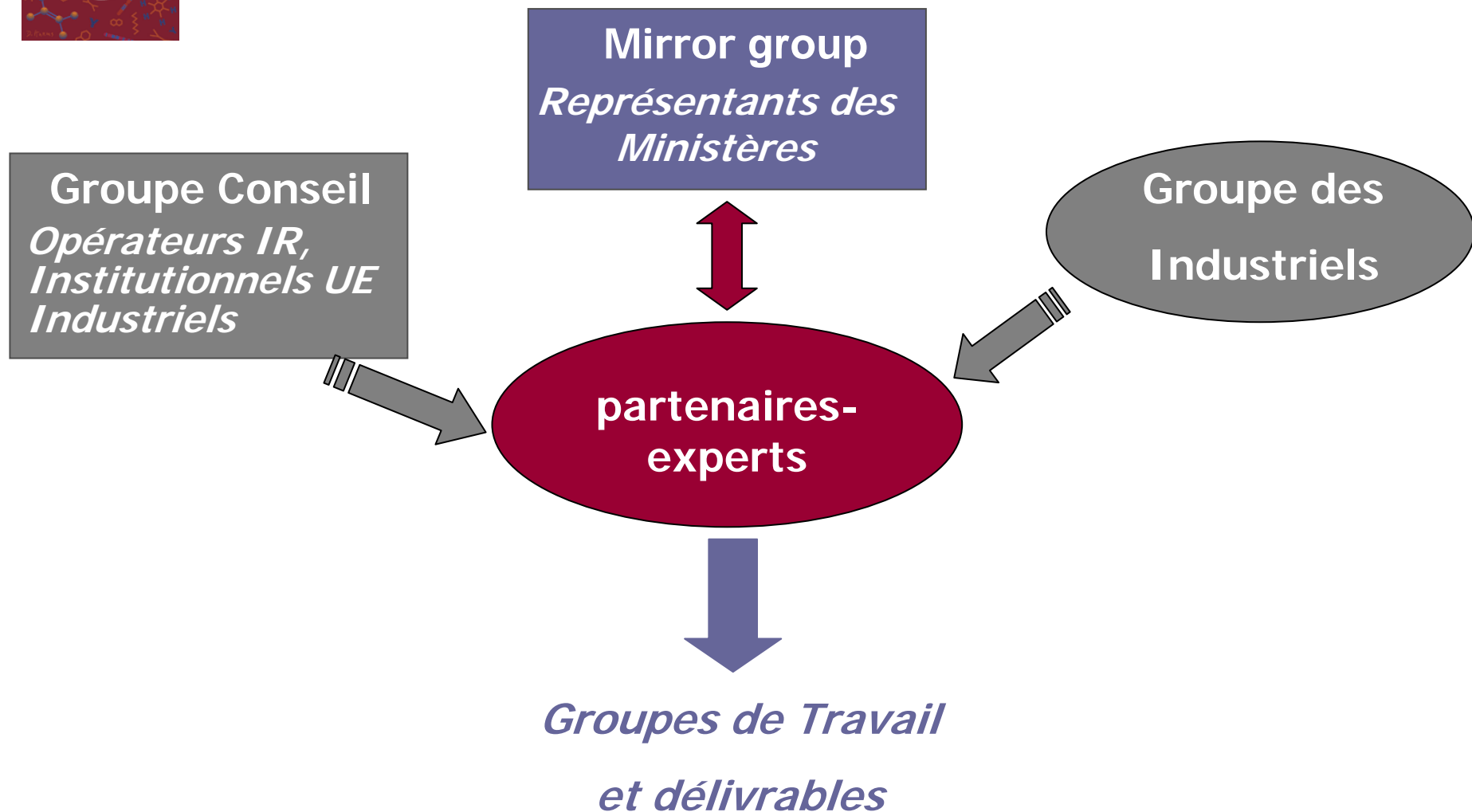
ce qu'un partenaire-expert peut attendre d'ERID ?

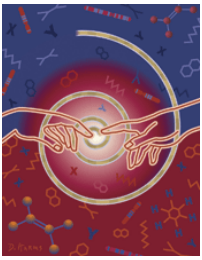
- une information privilégiée sur le marché européen des infrastructures de recherche
- un accès aux documents de travail
- le remboursement des déplacements (invitations aux WGs)

Adhésion par lettre d'intention

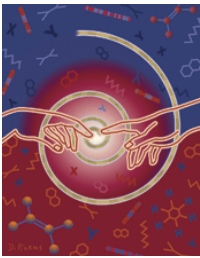


gouvernance du projet





- Novembre 2006 : signature du contrat CE
- Novembre/Décembre 2006 : constitution des différents comités de gouvernance
- 17-18 January 2007 : Workshop de lancement à Paris
- Septembre 2008 : édition des recommandations
- Octobre 2008 : **Conférence Européenne**



Merci de votre attention

Contacts

Jean-Pierre Caminade, CEA

Claude Ayache, CEA

Karsten Wur, DESY

Ivan Stekl, IAEP

Peter Fletcher, PPARC

Finn Karlsson, VR

Irène Nenner, NC Conseil

caminade@dsmdir.cea.fr

claude.ayache@cea.fr

karsten.wur@desy.de

ivan.stekl@utef.cvut.cz

peter.fletcher@pparc.ac.uk

finn.karlsson@vr.se

nenner.conseil@tiscali.fr