

Les Actions COST, un dispositif de coordination européenne de la recherche

Mercedes Volait
laboratoire InVisu (CNRS/INHA)

19 septembre 2013



COST is an **intergovernmental** framework for European Cooperation in Science and Technology, allowing the coordination of nationally-funded research on a European level.

- **Mission**

- contribuer à construire l'**Espace européen de la recherche**,
- anticiper et compléter les activités du Programme-cadre, en construisant des liens avec les communautés scientifiques de pays émergents;
- contribuer à accroître la mobilité européenne des chercheurs et susciter l'excellence scientifique dans 9 domaines, dont le domaine ICSH : *Individuals, Societies, Cultures and Health*

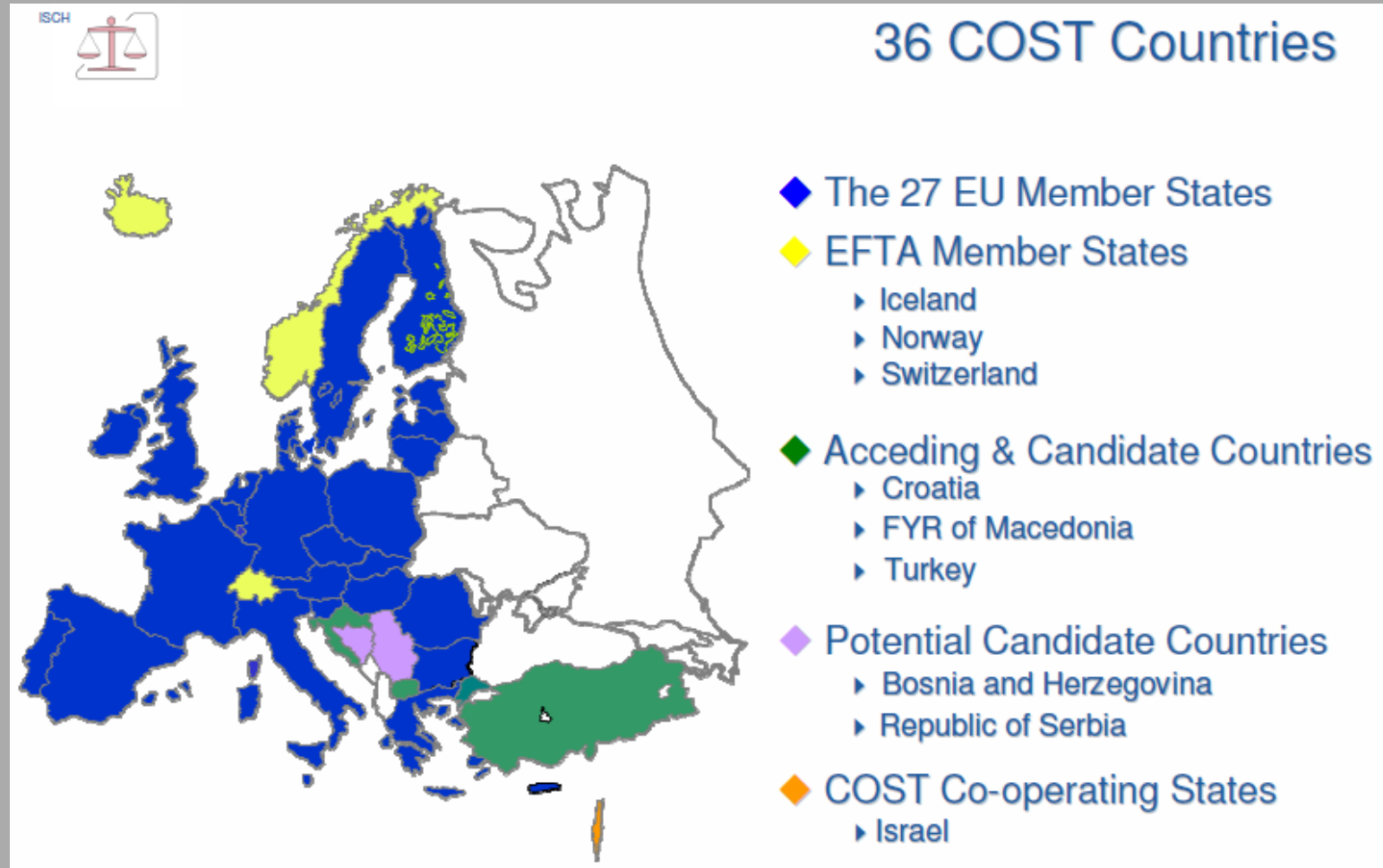
Les principales caractéristiques du programme

- Co-ordination through cooperation in networks
- Pan-European
- Multi-disciplinary
- “Non-competitive” (pre-normative; public utility)
- Prerequisite: national financing of researchers and projects – national responsibility
- “Bottom-up” – no fixed programme/priorities
- Flexible participation – join in if you are interested
- “Interdisciplinary Exploratoria”
- Enabling agent – focus on early-stage researchers
- Open to global cooperation

Current COST Actions within the ISCH Domain:

- IS0602 International Law in Domestic Courts (ILDC)
- IS0604 Science and Technology Research in a Knowledge-based Economy (STRIKE)
- IS0605 A Telecommunications Economics COST Network (Econ@Tel)
- IS0701 Comparative Analysis of Enterprise Data: Industry Dynamics, Firm Performance, and Worker Outcomes
- IS0702 The Role of the EU in UN Human Rights Reform
- IS0703 The European Research Network on Learning to Write Effectively (ERN-LWE)
- IS0704 An Interoperable Supranational Infrastructure for Digital Editions (Interedition)
- IS0801 Cyberbullying: Coping with Negative and Enhancing Positive Uses of New Technologies, in Relationships in Educational Settings
- IS0802 The Transformation of Global Environmental Governance: Risks and Opportunities (TGEG)
- IS0803 Remaking Eastern Borders in Europe: a Network Exploring Social, Moral and Material Relocations of Europe's Eastern Peripheries
- IS0804 Language Impairment in a Multilingual Society: Linguistic Patterns and the Road to Assessment
- IS0805 New Challenges of Peacekeeping and the European Union's Role in Multilateral Crisis Management
- IS0806 The True European Voter: a Strategy for Analysing the Prospects of European Electoral Democracy that Includes the West, the South and the East of the Continent
- IS0807 Living in Surveillance Societies (LISS)
- IS0901 Women Writers in History: Towards a New Understanding of European Literary Culture
- IS0902 Systemic Risks, Financial Crises and Credit: the Roots, Dynamics and Consequences of the Subprime Crisis
- IS0903 Enhancing the Role of Medicine in the Management of European health Systems: Implications for Control, Innovation and User Voice
- IS0904 European Architecture beyond Europe: Sharing Research and Knowledge on Dissemination Processes, Historical Data and Material Legacy (19th-20th centuries)
- IS0905 The Emergence of Southern Multinationals and their Impact on Europe
- IS0906 Transforming Audiences, Transforming Societies
- IS0907 Childbirth Cultures, Concerns, and Consequences: Creating a Dynamic EU Framework for Optimal Maternity Care
- IS1001 Bio-objects and their Boundaries: governing matters at the intersection of society, politics, and science
- IS1002 Modernet - a network for development of new techniques for discovering trends in occupational and work-related diseases and tracing new and emerging risks
- IS1003 International Law between Constitutionalisation and Fragmentation: the role of law in the post-national constellation
- IS1004 WEBDATANET: web-based data-collection - methodological challenges, solutions and implementations
- IS1005 Medieval Europe -Medieval Cultures and Technological Resources
- IS1006 Unraveling the grammars of European sign languages: pathways to full citizenship of deaf signers and to the protection of their linguistic heritage
- IS1007 Investigating Cultural Sustainability
- IS1101 Climate Change and Migration: Knowledge, Law and Policy, and Theory
- IS1102 SOCIAL SERVICES, WELFARE STATE AND PLACES. The restructuring of social services in Europe and its impacts on social and territorial cohesion and governance
- IS1103 Adapting European health systems to diversity (ADAPT)
- TD0902 Submerged Prehistoric Archaeology and Landscapes of the Continental Shelf
- TD0904 Time In MEntaL activiTY: theoretical, behavioral, bioimaging and clinical perspectives (TIMELY)
- TD 1005 Pain Assessment in Patients with Impaired Cognition, especially Dementia

Pays partenaires du programme



C'est le pays d'implantation des équipes qui fait foi

Pays coopérant avec le programme

COST and our Neighbours

-  COST Countries
-  COST Neighbouring Countries

- Special budget line in the COST system to facilitate collaborations
- Specific exchange activities (Short-Term Scientific Missions, cooperation of early-stage researchers)

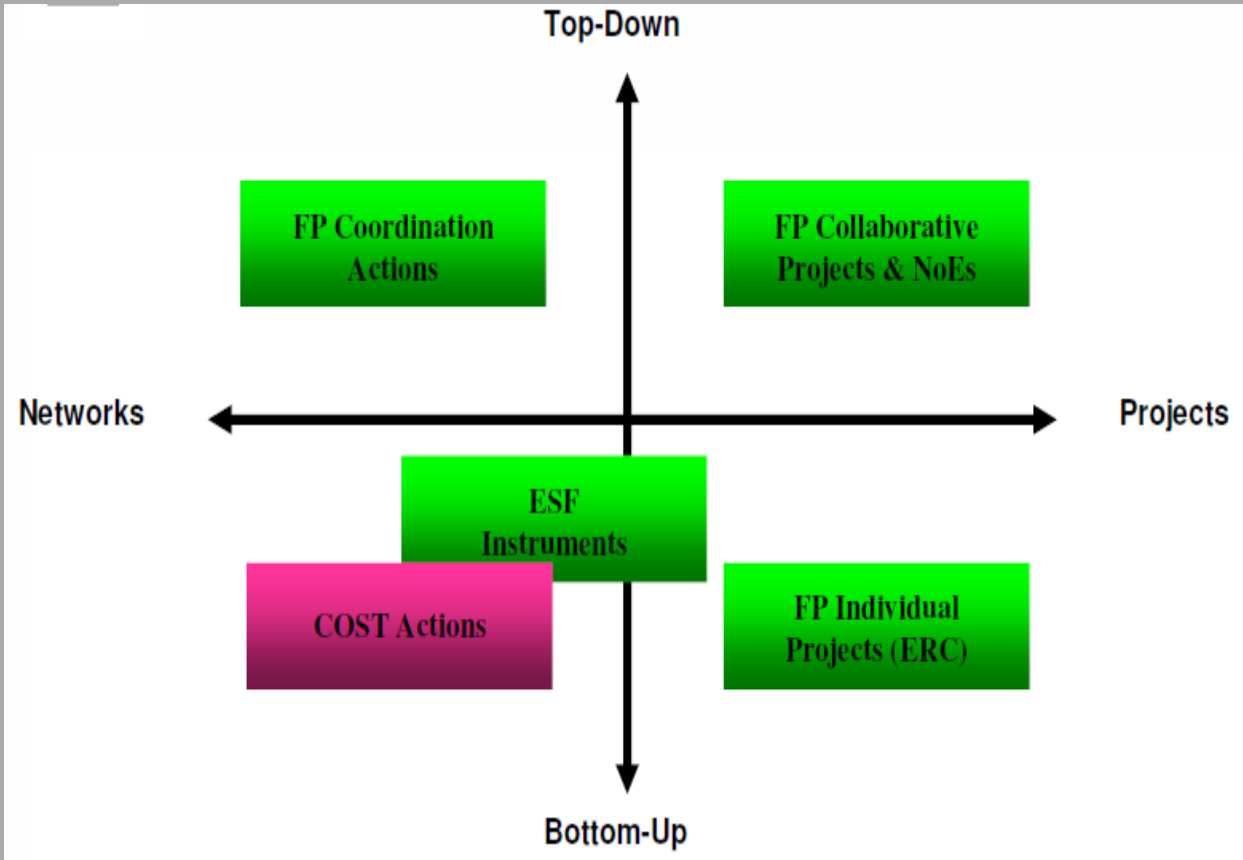


+ Pays avec des conventions de réciprocité:

- **Australie**
- **Afrique du Sud**
- **Argentine**
- **Nouvelle-Zélande**

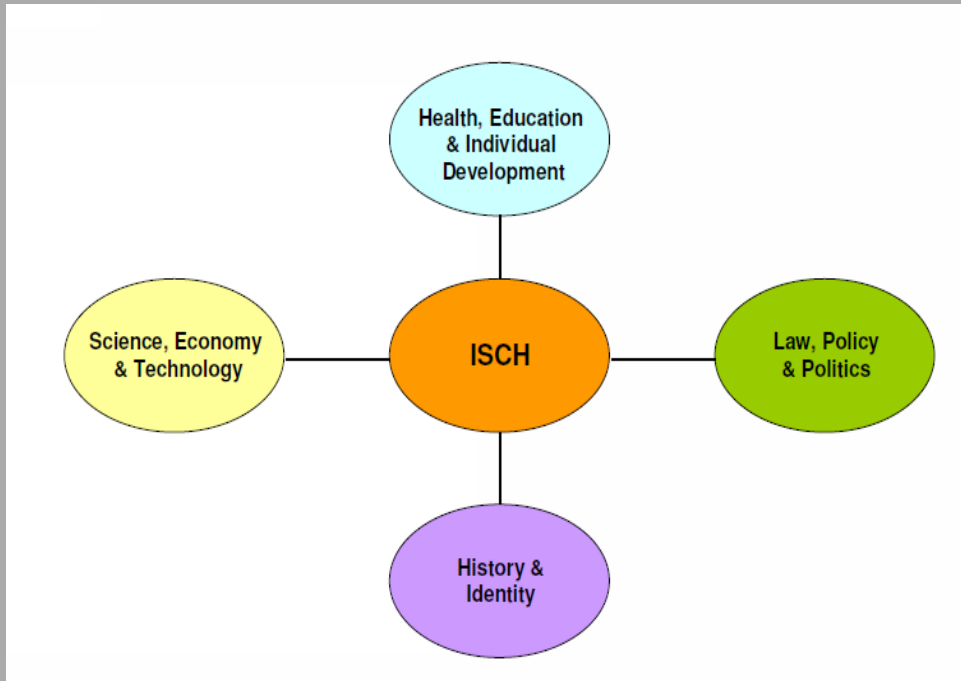
Dans tous les cas, la langue de travail est l'anglais

Le dispositif COST dans l'environnement communautaire



Le programme COST est une **Action de Soutien Spécifique** du PCRDT, gérée par l'*European Science Foundation*. L'organe de décision est le *Committee of Senior Officials*, qui est formé par 2 représentants de chaque pays COST.

Le domaine “ICSH”



- 1971: COST
- 1989: Social Sciences
- 2003: Social Sciences & Humanities
- **2006: Individuals, Societies, Cultures & Health**

Le Domain Committee compte **un représentant par pays**

Représentant français au DC ICCH : Jacques Dubucs

Ce que COST finance

- **Science management meetings:**

Réunions du Comité de pilotage de l'Action ou de son Conseil scientifique

- **Scientific conferences, workshops and seminars**

Ateliers (moins de 70 personnes), Colloques (plus de 70)

- **Short-Term Scientific Missions**

Missions sur le terrain/accueils en laboratoire

- **Training Schools**

Ecoles thématiques

- **Dissemination**

Sites web, publications, et désormais des panels dans des conférences internationales

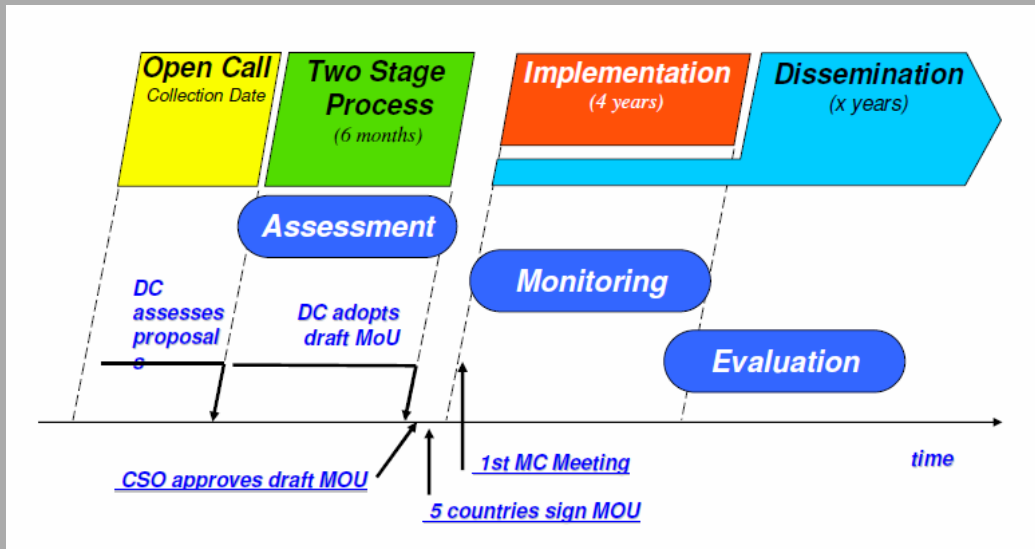
+ Frais de support (15% du budget alloué, attribué au gestionnaire de la subvention)

Quelque 270 Actions engagées actuellement tous domaines confondus,
Dont **une trentaine d'Actions pour le domaine ISCH**, à raison de 5 à 8 nouvelles Actions chaque année. Les Actions ont une durée de 4 années.

Budget :

- **FP6: SSA – Strengthening the European Research Area: 80 M€ for 2003-2007**
- **FP7 Cooperation: 250 M€ for 2007-2013, soit 80% d'augmentation**
- 80.000 à +120.000 € par Action et par an, selon le nombre de pays signataires et de chercheurs impliqués (de 30 à plus de 100 selon les Actions)

Soumettre une proposition d'Action COST

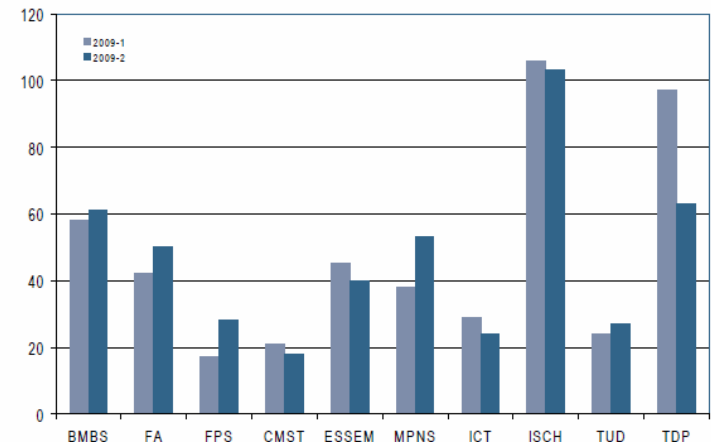


- 2 appels par an (mars/septembre 2012)
- Un processus en 2 temps :
 1. proposition préliminaire
 2. invitation à déposer projet complet en cas de sélection

Un instrument attractif mais compétitif :

Taux de réussite en ICSH de l'ordre de 4%,
17% pour les ERC (chiffres 2009)

Open Call - number of pre-proposals by Domain
(Collection dates 2009-1 and 2009-2)



Proposition préliminaire

4 pages maximum:

- Background, problems to be solved (Références à l'état de l'art, proposition de recherche « *problem-oriented* »)
- Objective and benefits (positionnement, ambitions et horizons de la recherche)
- Scientific programme and innovation (thèmes des groupes de travail)
- Organisation (du réseau proposé)
- Participants interested in network

Etapes

- 7 experts répondent à 5 questions et proposent une note
- La moyenne de leurs notes constituent le score de la proposition préliminaire
- En cas de passage d'un certain seuil, le soumissionnaire est invité à déposer une proposition complète
- En cas d'évaluation positive de la proposition complète, le soumissionnaire est auditionné par un groupe d'experts à Bruxelles (évaluation des aptitudes de « *leadership* »)
- En cas de succès, la proposition complète constitue le *Memorandum of Understanding*, qui est proposé à la signature des parties.
- Dès que 5 pays ont signé, l'Action est déclarée ouverte; le Comité de pilotage de l'Action est réuni à Bruxelles et élit le « Chair » de l'Action, le « Vice-Chair » et le gestionnaire de la subvention.

Evaluation intermédiaire

Q1: RIGHT FOR COST?

Is COST the best mechanism for achieving the Action's objectives?

4. Meets all the criteria for COST; no other suitable funding instrument for this proposal.
3. Generally matches COST criteria, but some changes needed in Full Proposal (to be specified to Applicants)
2. Not really for COST; another funding instrument would be more suitable (to be specified to Applicants).
1. Completely unsuitable for COST.

A SCORE OF 2 OR 1 AUTOMATICALLY TRIGGERS LOW SCORES IN THE FOLLOWING CRITERIA

Q2: SCIENCE

Does the proposed Action address real current problems/scientific issues?

- 4: Highly exciting and interesting proposal on a very important and/or timely topic
3. Interesting proposal on an important topic.
2. Some interesting aspects, but lacks clarity and/or coherence.
1. Serious lack of substance and/or relevance.

Q3: INNOVATION

Is the proposed Action innovative?

4. Highly innovative: identifies a significant new problem and/or a significant new approach.
3. Some notable innovative aspects.
2. Not very innovative: the topic is already well-studied and/or the proposal largely follows a well-trodden approach
1. Not at all innovative

Evaluation intermédiaire

Q4. IMPACT

Would the proposed network make a significant difference in terms of knowledge, capacity building, social impacts, etc?

4. Important impacts very likely in several respects.
3. Some notable impacts likely.
2. May be some minor impacts.
1. Unlikely to make any significant impacts.

Q5: PRESENTATION

Is the proposed Action presented in a clear and understandable way?

4. Very clearly written; well argued; makes a compelling case.
3. Well written; the argument is easy to follow.
2. Poorly written, but with some effort the argument is clear enough
1. Poorly written, many errors, disorganised, hard to follow the argument.

Pas de recette miracle, mais...

Définir un projet adapté à COST, qui s'inscrit dans une stratégie globale et capitalise sur des réseaux préexistants :

- après un PICS, GDRI/E ?
- avant un ERC ?

Consulter, beaucoup :

- le coordinateur national COST, le pôle international INSHS, le Service de Partenariat et de valorisation de sa délégation régionale
- d'autres porteurs d'Actions COST
- les propositions retenues (accessibles en ligne)
- les collègues désireux de participer à l'Action - et toutes les bonnes volontés pour relectures!

Tenir compte des « mots-clés » COST – et des observations de l'évaluation :

- la structuration de la recherche européenne
- *Tax-payer money*
- *Gender balance*
- *Early-stage researcher*
- Argumenter la pertinence sociétale, la contribution à l'aide à la décision (*policy-relevance*)

**European architecture beyond Europe:
Sharing Research and Knowledge
on Dissemination Processes,
Historical Data and Material Legacy
(19th-20th centuries)
ISo904 (2010-2014)**

architecture beyond

EUROPEAN ARCHITECTURE BEYOND EUROPE

www.architecturebeyond.eu



Institut
national
d'histoire
de l'art



Importance du « story-telling »

Abstract: (1000 signes maximum)

The project aims to produce a broader understanding of the world-wide spread of European architecture in the modern colonial era (19th – 20th c.) by focusing on its vectors, connections, semantics and materiality across a large range of geographical and linguistic contexts. It posits that the bilateral colonial channel (i.e. French architecture in colonial Algeria or British architecture in India) represented but one aspect of a larger multifaceted history that can be best retrieved by joining efforts at European level in order to cross interpretations and enrich findings. The projected network intends to combine architectural history with area studies knowledge and will use new information technologies to collect, cross-search and annotate the available, but dispersed and poorly indexed, documentation. Beyond architecture, the challenge is to contribute to the writing of a global history of modern European culture, including in its scope overseas expansions and transnational dynamics.

Key Words: (400 signes maximum)

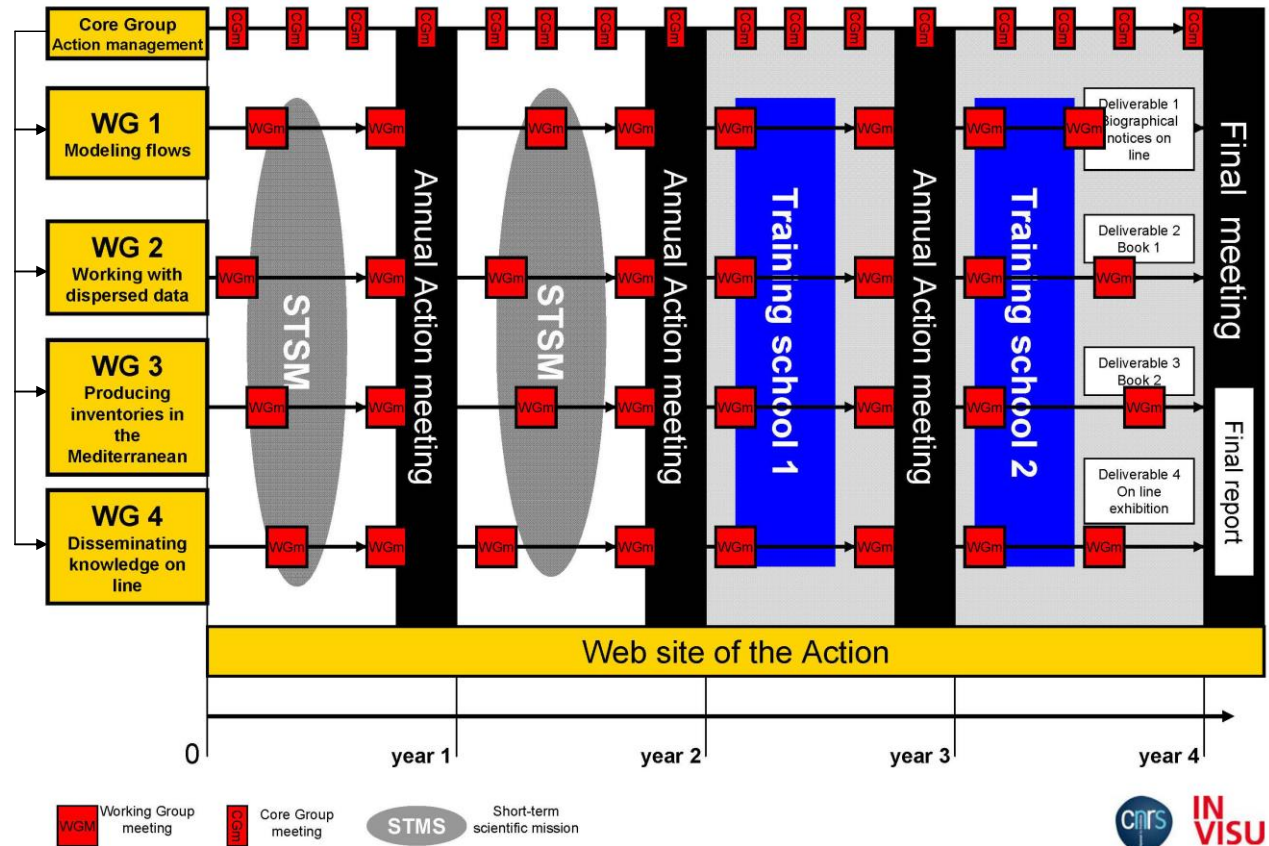
European architectural history, globalisation, cultural modernity, colonial history, global history, postcolonial studies, area studies, Mediterranean, Africa, Middle East, Asia, cultural heritage, digital humanities, archive resources, architectural surveys, online databases, collaborative research.

Background:

Fueled by French theory and lead by American academia, significant attention has been given to the architectural dimension of European colonialism by postcolonial studies. Etc, etc.

Et de la formalisation graphique d'un projet

COST Preliminary Proposal (march 2009)
European Architecture beyond Europe: Sharing Knowledge on Dissemination Processes, Historical Data and Material Legacy (19th-20th centuries)



Programme de travail effectivement réalisé

Année 1:

Réunion de lancement à Bruxelles,
Réunion plénière des WGs,
MC+ Core group et Workshop et 6 réunions de travail

Année 2 :

Workshop annuel (envrion 20.000 €)
MC + Core group meeting et 7 réunions (5000 € en moyene)

Année 3:

Workshop annuel
MC + Core group meeting
Training school (25 000 €) et 8 réunions de travail

Année 4 :

MC+Core group + réunion des WGs
Conférence finale (35.000 €) et 7 réunions de travail

Une moyenne de 6 à 8 STSM par an

Lancement d'une revue électronique semestrielle multilingue et à comité de lecture international
(3 numéros en ligne)

Un site web : 1000 visiteurs uniques par mois

Le cycle annuel des Actions

Année fonctionne de juillet à juin:

Rapport financier intermédiaire en **janvier** (pour les *Grant Holders*)

Rapport scientifique en **avril** (pour les *Action Chairs*, sur la base des rapports transmis par les coordinateurs des Groupes de travail)

Soumission en **mai** du budget prévisionnel approuvé par les membres de l'Action, après notification du budget annuel par COST

Présentation des résultats à l'*Annual Progress Conference*, en **juin** à Bruxelles

Rapport financier en **juillet**, et mise en signature de la convention de subvention annuelle

Gestion électronique des crédits via **la plateforme e-COST**

Harmoniser les barèmes d'indemnités ?

	French and non-French experts	Lodging	Meal	CNRS Daily allowance	COST Maximum
Austria	175,00 €	113,75 €	30,63 €	175,00 €	160 €
Belgium	143,00 €	92,95 €	25,03 €	143,00 €	160 €
Denmark	222,00 €	144,30 €	38,85 €	222,00 €	160 €
Germany	164,00 €	106,60 €	28,70 €	164,00 €	160 €
Greece	167,00 €	108,55 €	29,23 €	167,00 €	160 €
Israel	158,18 €	102,81 €	27,68 €	158,18 €	160 €
Italy	220,00 €	143,00 €	38,50 €	220,00 €	160 €
Netherlands	161,00 €	104,65 €	28,18 €	161,00 €	160 €
Portugal	160,00 €	104,00 €	28,00 €	160,00 €	160 €
Spain	132,00 €	85,80 €	23,10 €	132,00 €	160 €
Switzerland	156,27 €	101,58 €	27,35 €	156,27 €	160 €
Turkey	165,00 €	107,25 €	28,88 €	165,00 €	160 €
United Kingdom	149,42 €	97,12 €	26,15 €	149,42 €	160 €

Meeting in Paris	Lodging	Meal	CNRS Daily Allowance	Cost
Non-French experts	120 (based on invoices, but VAT ineligible for COST)	30,50 €	181	160
French members	90 €	15,25 €	120,50 €	160

Meeting outside of Paris	Lodging	Meal	CNRS Daily Allowance	Cost
Non-French experts	120 (based on invoices, but VAT ineligible for COST)	30,50 €	181	160
French members	60 €	15,25 €	90,50 €	160

Tout ça pourquoi ?

Des ressources supplémentaires, en mobilité et en soutien à la jeune recherche

Une exposition à d'autres environnements scientifiques

Une familiarisation avec le monde de la recherche communautaire, et un bonus en cas de candidature ERC

La constitution d'un vivier d'excellence

Et en prime, une excellente opportunité pour accroître la visibilité internationale de la recherche française !

European architecture beyond Europe: Sharing Research and Knowledge on Dissemination Processes, Historical Data and Material Legacy (19th-20th centuries)

www.architecturebeyond.eu

<http://dev.abejournal.eu/>

http://www.cost.eu/about_cost