



CNRS UPMC

Station Biologique
Roscoff



ASSEMBLE

ASSOCIATION OF EUROPEAN MARINE BIOLOGICAL LABORATORIES



EMBRC
EUROPEAN
MARINE
BIOLOGICAL
RESOURCE
CENTRE

Retour d'expérience de deux projets infrastructures du FP7

Journée d'information 10^{ème} appel à propositions du 7^{ème} PCRDT

INFRA-2012-1 - 2 septembre 2011 – CNRS (Paris)

PLAN

- I. Deux projets convergents pour construire une infrastructure en biologie marine
- II. Historique et enseignements
- III. Conseils en fonction du type de projet et du critère d'évaluation
- IV. Conclusions

2 projets pour une infrastructure en biologie marine

ASSEMBLE

ASSOCIATION OF EUROPEAN MARINE BIOLOGICAL LABORATORIES



FP7-INFRASTRUCTURES-2008-1

Integrating activities (CP / CSA)

8,9 Mls euros

48 mois (01.03.2009 – 28.2.2013)

8 partenaires / 8 sites
(Europe, pays associé, pays tiers)

3 activités

- Recherche commune
- Echange de bonnes pratiques
- **Accès transnational**

www.assemblemarine.org

FP7-INFRASTRUCTURES-2010-1

Construction d'une infrastructure -
phase préparatoire (CP / CSA)

3,9 Mls euros

36 mois (1.2.2011 – 31.1.2014)

12 partenaires / 14 sites
(Europe et international)

Activités principales du projet
(infrastructure distribuée) :

- Stratégie scientifique
- **Planification financière**
- Relation avec bailleurs de fonds
- Encadrement juridique
- Management de la qualité

www.embrc.eu

ASSEMBLE

ASSOCIATION OF EUROPEAN MARINE BIOLOGICAL LABORATORIES

Offering transnational access to marine infrastructure

ASSEMBLE offers access to a comprehensive set of marine ecosystems, to a wide variety of marine organisms and to state-of-the-art experimental facilities, technological platforms, research vessels etc for the conduct of marine research projects.

The ASSEMBLE infrastructure sites

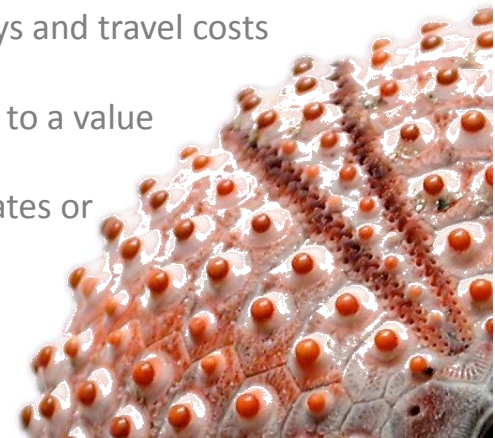
- Kristineberg & Tjärnö, Sweden
- Dunstaffnage, UK
- Roscoff, France
- Banyuls, France
- Naples, Italy
- Faro, Portugal
- Eilat, Israel
- Las Cruces, Chile

Deadline for on-site applications
Feb 15 & Sept 15
every year

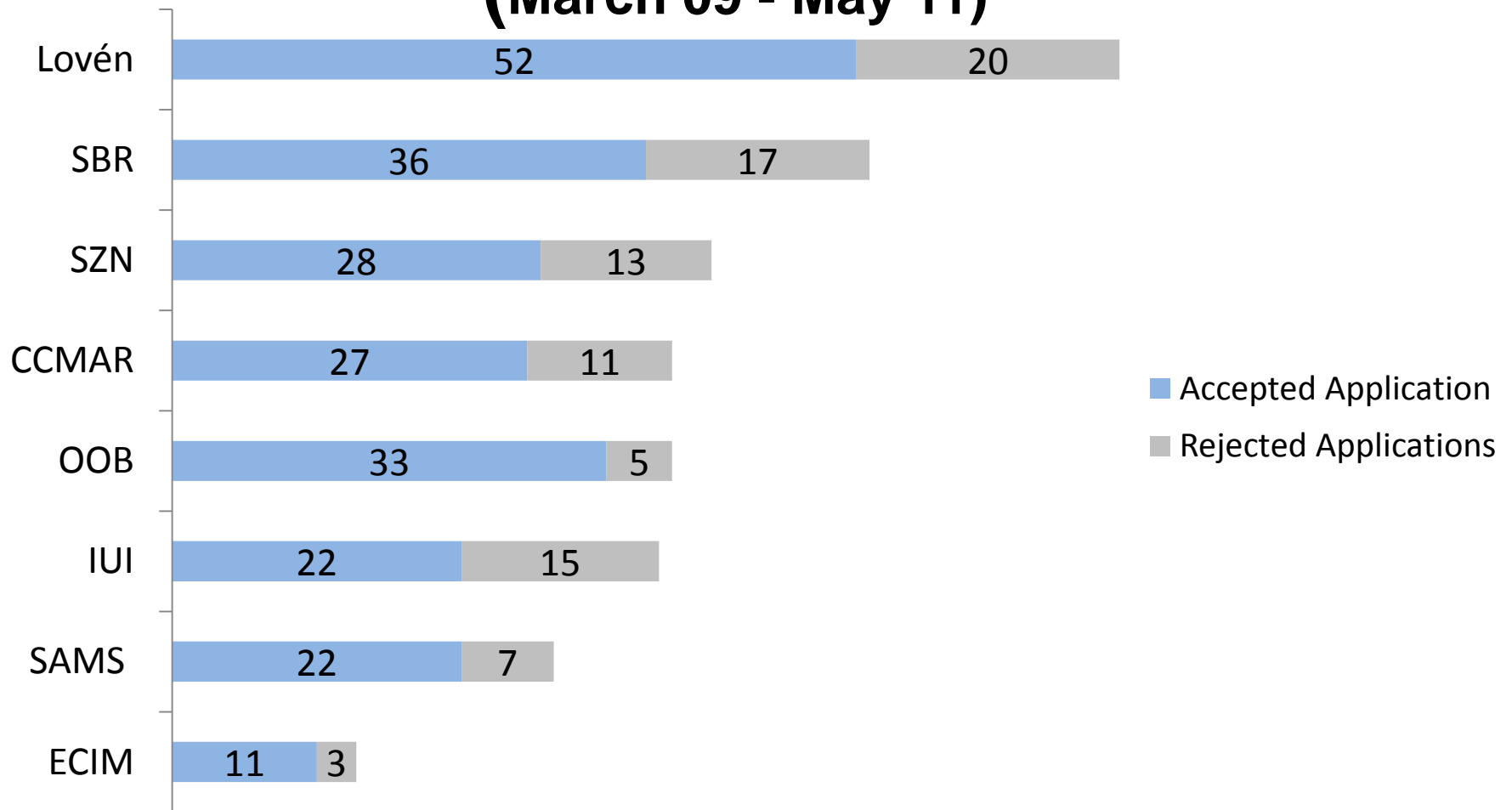
Access rules

- Calls for on-site access (research stays) are launched twice a year; up to 60 person days and travel costs across 1-3 users can be covered.
- Remote access (shipment) of marine organisms can be applied for all year around; up to a value of €5000 can be covered.
- Project leader and the majority of Access project group must work in EU Members states or Associated states; non-European minorities can be funded.
- New users and users from outside the ASSEMBLE network are prioritized as are users moving from a non-marine area into the marine field.

All details at www.assemblemarine.org



Number of applications for calls 1- 4 (March 09 - May 11)



55 % of the on - site applications were accepted

All sites	Accepted projects	Rejected projects	TOTAL
	231	91	322

Clinical trials platform

Translational research facilities

Mouse archives and clinics

High-security labs

Biobanks

Data repositories

Imaging facilities

Marine resources

Chemical libraries

Structural biology facilities



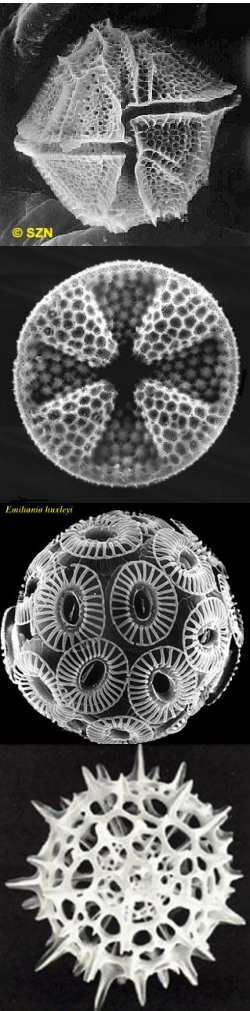
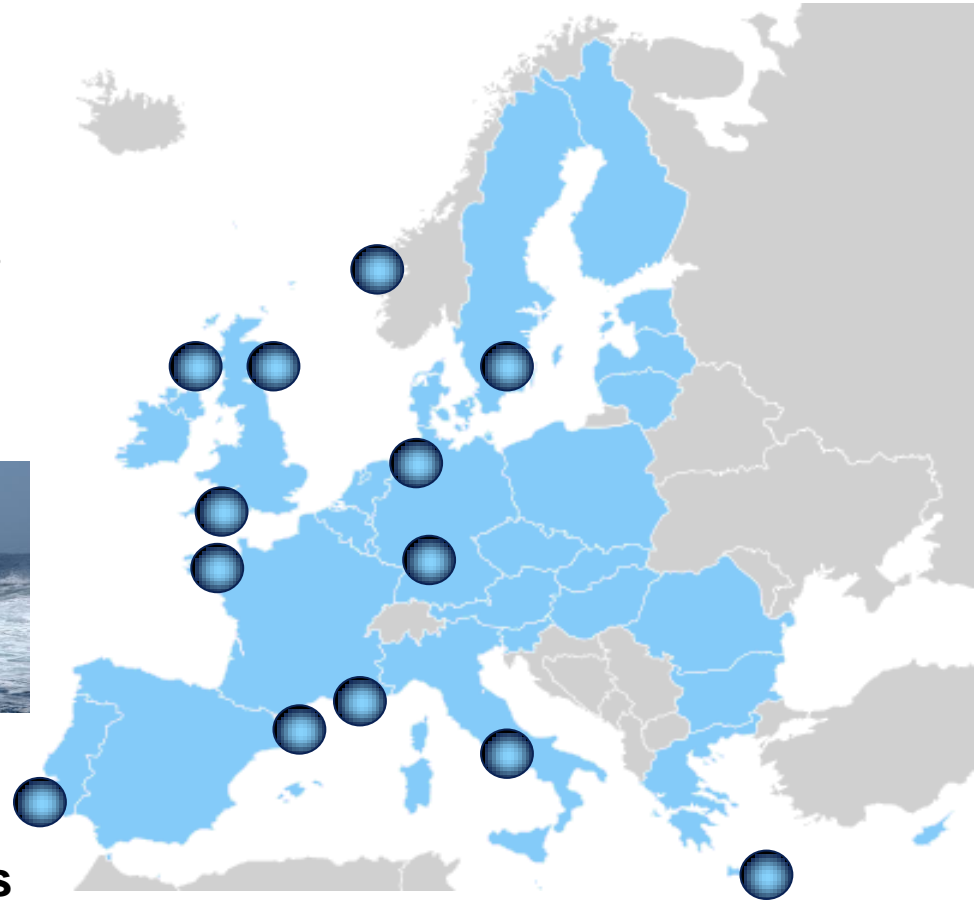
Research infrastructures in ESFRI, Biological and medical sciences (BMS) panel. **EMBRC a été labellisé lors de la 1^{ère} mise à jour de la feuille de route (2008)**

A **distributed** research infrastructure to explore marine life for the benefit of mankind

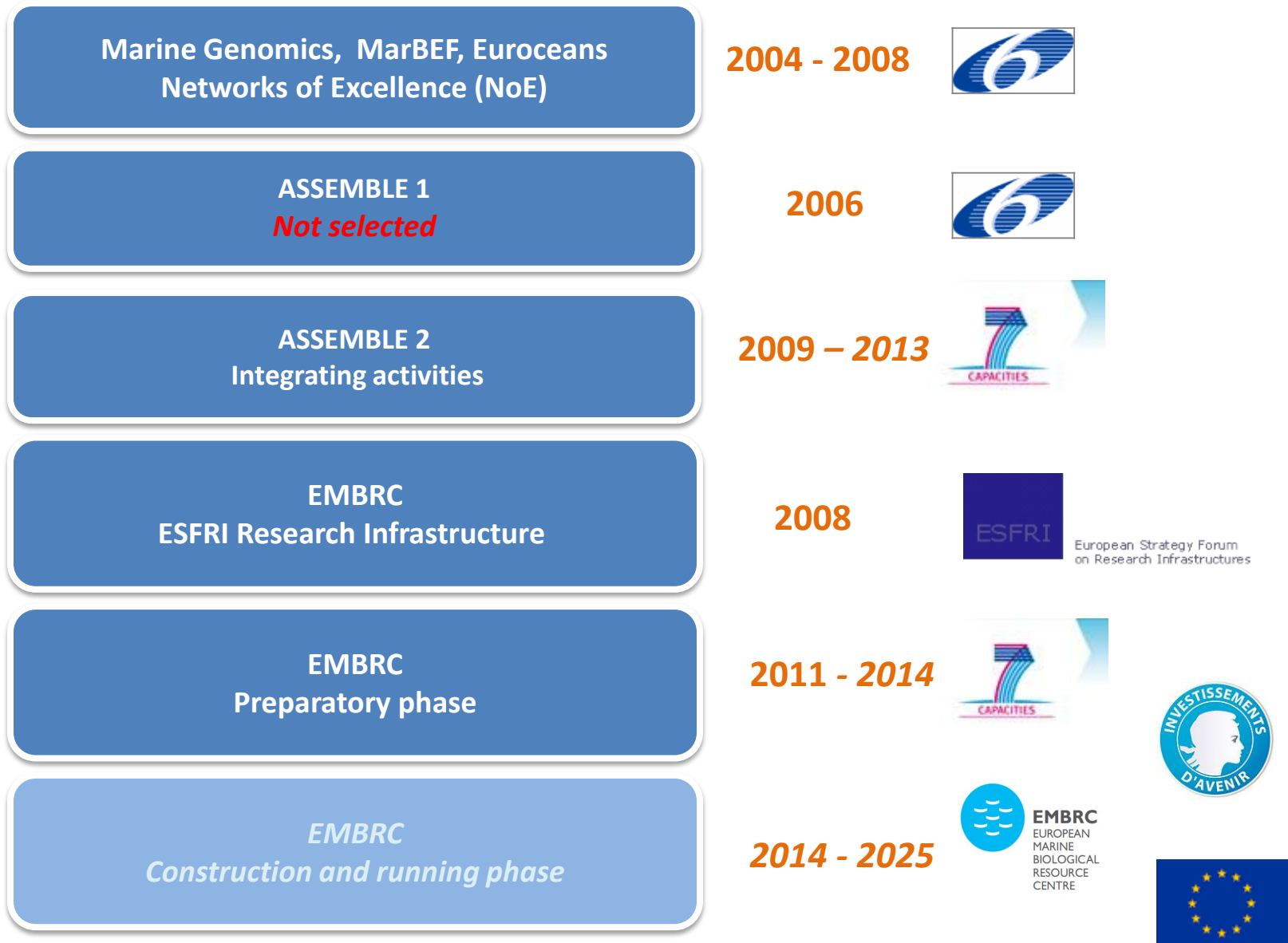
12 Marine institutes and EMBL
9 Countries
300 Scientists



Associated /aspiring partners
Spain, Ireland, Israel, Turkey



Processus de maturation de l'infrastructure EMBRC



Enseignements généraux

- Un projet d'infrastructure n'est pas un projet de recherche
- Une infrastructure est un **service intégré à la recherche**, pas exclusivement technologique et scientifique (multidisciplinaire)
- Bien réfléchir à la spécificité du service => singularité, complémentarité et homogénéité
- Répondre au besoin d'une communauté scientifique => monter l'infrastructure avec ses utilisateurs
- Recherche résidente et Infrastructure => la recherche doit contribuer à améliorer le service / le service renforce la recherche
- Relations avec bailleurs de fonds nationaux et régionaux => soutien institutionnel très fort dès l'émergence du projet

Phasage du projet (critère S/T Quality)

WP1 : Management

- **Best practices**

WP2 : Optimizing protocols and ensuring inter-operability

WP3 : Unified access to resources

- **Trans-national access**

WP4 - 11 Transnational Access to each marine station

WP12 Remote access to the genomic resources of ASSEMBLE

- **Joint Research Activities**

WP13 Improving the provision of whole, multicellular organisms

WP14 Improving the provision of cultures of marine protists and cell lines of marine animals

WP15 Improving the provision of genetic and genomic resources

!! un WP COMMUNICATION est essentiel pour la promotion des appels à projet !!

Montage et exécution budgétaire (critère Implementation)

- **Attention au montage budgétaire pour les coûts TNA!!!**
 - Coûts de l'accès = coûts réels et coûts complets
 - L'ensemble des accès doit être justifié
 - Voir Guide CE « *Reporting transnational access and service activity costs* »
- Ne pas négliger les aspects organisationnels de l'accès et les ressources pour l'accueil scientifique
 - Personnel pour l'accueil scientifique
 - Missions pour personnel administratif
 - Echanges entre sites
 - Gestion financière de l'accès transnational
 - Formation



Phasage du projet (critère S/T Quality)

Management of the preparatory phase of EMBRC:

- **WP1** : Management of the prep phase (Lead SZN; **Roberto Di Lauro**; Wiebe Kooistra)

Logistical work; planning of research services and facilities:

- **WP2** : Planning of top quality research services (Lead MBA: **Colin Brownlee**)
- **WP3** : Planning E-infrastructure (Lead EMBL; **Detlev Arendt**)
- **WP4** : Construction plans (Lead UPMC-OOV: **Fauzi Mantoura**)

Support actions:

- **WP5** : Legal work (Lead CNRS-SBR; **Anne-Emmanuelle Kervella**)
- **WP6** : Financial work (Lead CNRS-SBR; **Bernard Kloareg**)
- **WP7** : Risk management and quality assurance (Lead USTAN, **Jared Wilson**; Ian Boyd)
- **WP8** : Logistical planning of human resources/ personnel (Lead CCMAR; **Adelino Canário**)

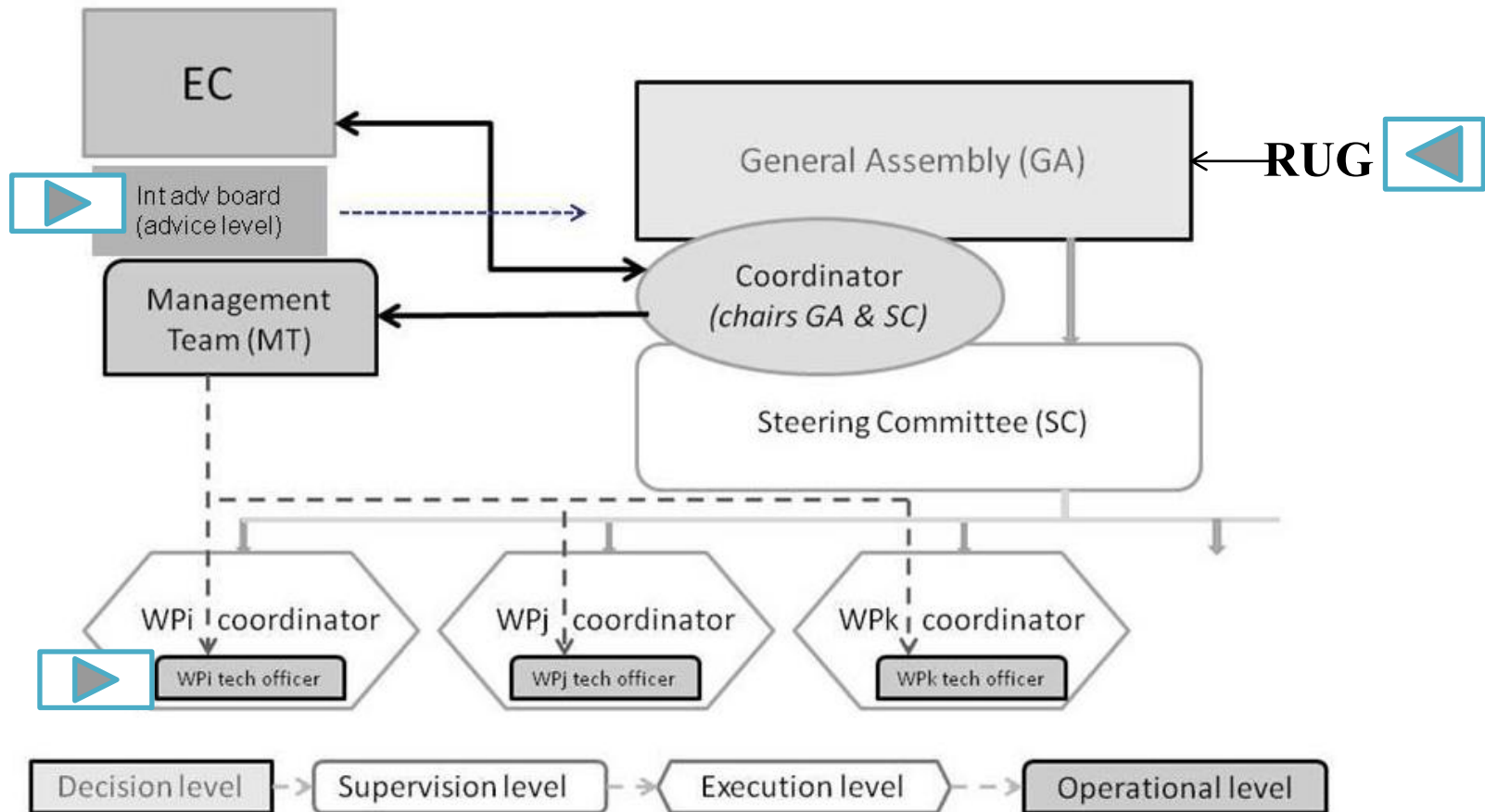
Outreach:

- **WP9** : Embedding with stakeholders and aspiring members (Lead UGOT; **Ulrika Hjelm**)
- **WP10**: Uniform user access to EMBRC infrastructures (Lead AWI; **Angela Sommers**)
- **WP11**: Communication and education of end-users (Lead UPMC-OO; **Philippe Lebaron**)

Conseil : ajouter un WP INNOVATION à séparer du WP Stakeholders



Partenariat et management *(critère Implementation)*





Partenariat et management

(Critère Implementation)

- Evaluer l'**opportunité** de revendiquer la coordination (certains WP s'avèrent plus stratégiques que le management du projet)
- Coordinateur = privilégier un organisateur **ou** un leader **reconnu**
- Partenariat **équilibré** dans la répartition des tâches
- WP : leaders scientifiques (de sites pour une infrastructure distribuée) et **experts métiers** (experts de tous les métiers représentés dans l'infrastructure)



Montage budgétaire (critère Implementation)

Personnel :

- ne pas sous-estimer le **temps** à consacrer au projet
- prévoir l'embauche de **CDD**
- prévoir de **l'expertise métier** en **sous-traitance**

Missions :

- Ne pas sous-estimer le nombre et le coût des **workshops**
- Prévoir des missions pour participer à des **conférences** (aspect promotion du projet important)



Critère Impact

- S'imprégner de l'encadrement socio-politico-économique de l'appel (publications sur la stratégie européenne de l'innovation, forum récemment organisé par la CE sur l'impact des RI, ...)
- Communication - Dissemination pour une RI = **Promotion / marketing / fund raising** (et non médiation scientifique)
- Anticiper le **potentiel en terme de transfert de connaissances** aux porteurs d'enjeux **et d'innovation technologique** (marchés publics)
- Evoquer l'apport de la RI sur la **structuration** de la recherche européenne
- Evoquer la **dimension internationale**
- Attention à l'aspect **bioéthique** lorsque infrastructure BMS

Conclusions

- Avoir une vision claire du service rendu à la recherche européenne (structuration + innovation)
- Travailler avec des partenaires proches
- Consulter des chercheurs – utilisateurs et des experts (finances, qualité, juridique,...)
- S'assurer du soutien des bailleurs de fonds potentiels (ministères, Régions, etc...)
- Ne pas négliger la dimension organisation du service
- Attention à la justification des coûts d'accès aux installations



CNRS UPMC

Station Biologique
Roscoff



Merci de votre attention

Pour toute question

Anne-emmanuelle.kervella@sb-roscoff.fr

EMBRC : info@embrc.eu – www.embrc.eu

ASSEMBLE : info@assemblemarine.org – www.assemblemarine.org

ASSEMBLE

ASSOCIATION OF EUROPEAN MARINE BIOLOGICAL LABORATORIES



EMBRC
EUROPEAN
MARINE
BIOLOGICAL
RESOURCE
CENTRE